

C・grant

シー・グラント

セミオーダー提案住宅

コンセプト

ムダ・ムリ
のないモノ

×

人と環境に
優しいモノ

×

長く使える
いいモノ

暮らしのパートナーとして長く住まう家だから、いいものを。

オーダーメイドの注文住宅に自信を持つチームが、
新たなブランド「C・grant」を作りました。

それは、住まう人がちょうどよく満たされ、健康になる家。
300棟を超える注文住宅を手掛け、その後も長年お付き合いを
続けてきたからこそわかる、様々な家族に過不足のない家です。

また、性能に強いこだわりを持って、青森県南地域に
高性能住宅を広めて来た地域工務店としての誇りと責任から、
このC・grantは一般の規格型住宅ではあまり見ない
高い断熱性能を標準仕様としました。

300mm以上ある分厚い壁や、天井にしっかりと詰まった断熱材。
それは冬は暖かく、夏は涼しい。

体に負担を掛けない、一年中風邪しらずの環境をつくります。

他にも、目頃のメンテナンスの簡単さや、設備機器の交換頻
度・費用にも気を配りました。

フルオーダーの注文住宅と同じレベルの品質と住みやすさを、
どうぞ手に入れてください。

一般的な規格型とは違う C・grantの良さ

300mm断熱

まろやかな空気を実現する、断熱の力

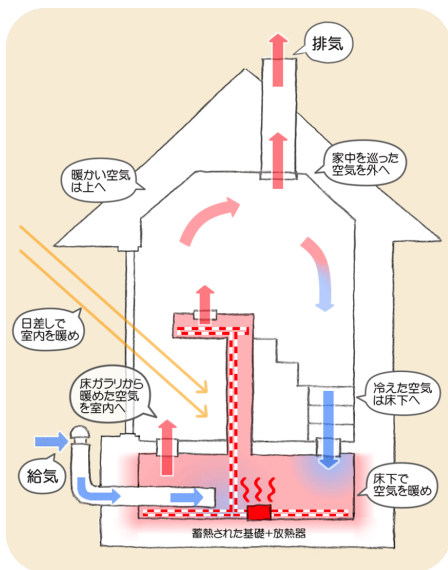
家中どこでも暖かく・涼しく、結露しない。その心地よさは「まろやかな空気」の中にいる気分。

それを可能にする断熱は、設計だけでなく、確かな腕を持つ社員大工が施工してこそ成り立ちます。計算上の高性能ではなく、施工まで含めて自信をもってお届けするのがクームの300mm断熱です。



パッシブ換気

ラクに・健康に暮らす仕組み



普段呼吸を意識しないように、住宅の換気・メンテナンスは忘れられがちです。実際多くのお施主様が、換気設備の掃除や停電後に止まっていることを忘れていて…。そのことを長年の定期点検からクームは知っています。

もっとメンテナンスを楽に、ホコリやカビを循環させない、いい空気を。主な換気を機械・電気に頼らない、パッシブ換気を採用しました。
※ 詳しくは別紙「家づくりのガイドブック」をご覧ください。

自由度の高いセミオーダー

例えるなら、おしゃれなマンションリノベのように

間取りは同じでも、出来上がるのはまったく違う部屋！
おしゃれなマンションリノベの例を見るとそんな印象を抱きませんか？

C・grantは基本仕様だけでも、アイテムの選び方はかなりの自由度です。

更にこだわられるカスタム工事も取り入れれば、フルオーダーと遜色ないあなただけの家が完成します。

とはいえ、自由すぎて悩む時間コストも考えもの。注文住宅のプロからのアドバイスで悩む時間を少なく、自分らしさを手に入れられます。

間取り・標準仕様一覧

00 基本設計

必要な部屋をぎゅっとまとめて、動線は効率よく、日々の生活を楽しみ。遊び心とカスタムの楽しみもあります。使いやすく性能の高い、価値ある家を皆様に届けたいと願ってプランをつくりました。

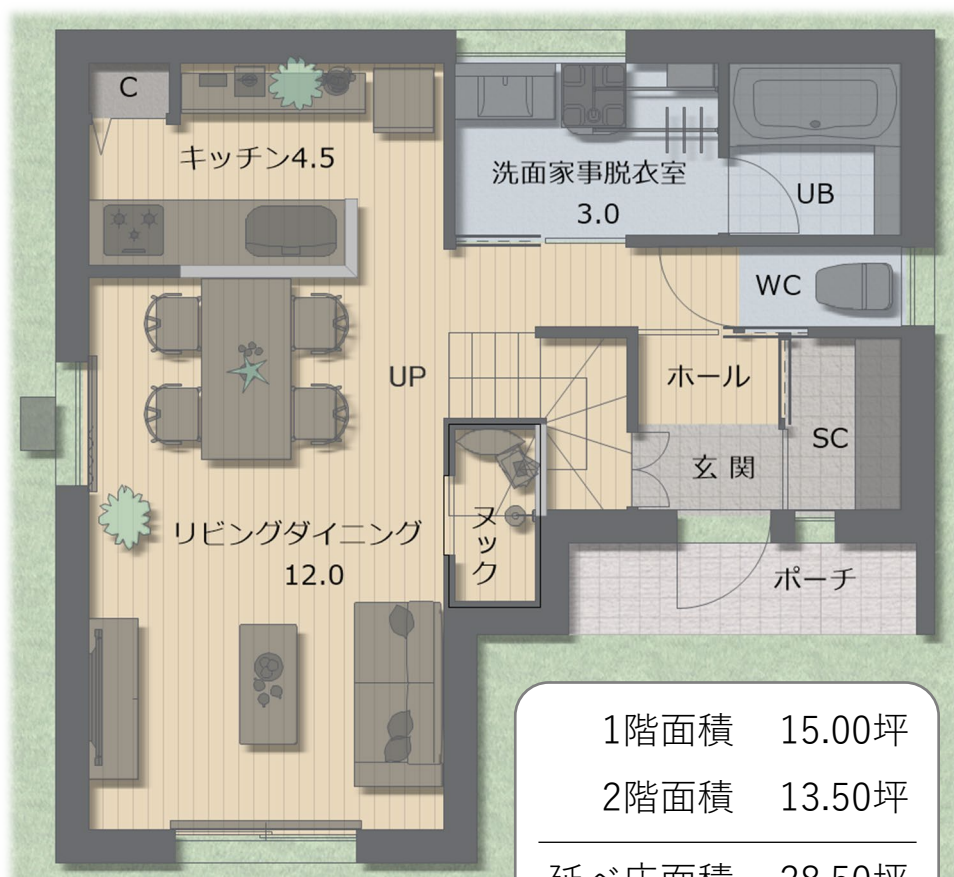
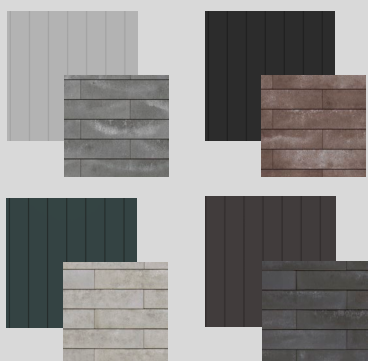
延床28.5坪の総2階建て。このセミオーダー住宅は、固定間取りではありますが、使う物や建物性能はフルオーダーの注文住宅と同じハイクオリティなものです。

カスタムOK

+ 予算で標準仕様から変更や新たに造作の追加もできます

01 外壁

人気の長持ち・長期間フリーメンテナンス素材から選ぶ、4×4種類の外観



| | |
|-------|--------|
| 1階面積 | 15.00坪 |
| 2階面積 | 13.50坪 |
| 延べ床面積 | 28.50坪 |
| ※吹抜面積 | 2.50坪 |

02 造作家具・収納

シンプルで使いやすい標準収納ですが、カスタムで一からデザインも可能！

大工さんが作るオリジナルの造作家具はデザイン・サイズが自由自在。例えばTVボードなら壁に固定して浮かせれば、掃除機かけも楽です。オリジナル造作家具を作れるのは、他社の規格型にはない良さです。

03 ヌック

階段下にこもれる小さな小上がり空間を作りました。ちょっとした書斎にするもよし、お子様の遊び場にするもよし。棚を取り付けてオープン収納にするのもあります。

08 カスタムOK

水廻り (キッチン・ユニットバス・洗面化粧台・トイレ)

使い勝手のいいタカスタンダードのホーローが標準仕様。扉など好きな色を選べます。



もっとこだわりたい方はカスタムで。ショールームで実物に触れて選ぶこともできます。



04 カスタムOK

吹抜/+1部屋

標準は開放感のある吹抜です。もし、もう1部屋ほしいなら、吹抜をお部屋にすることもできます。

05 カスタムOK

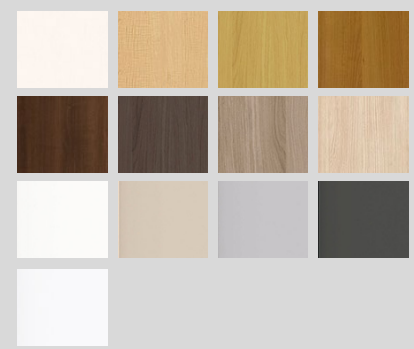
壁紙

壁紙は天井、壁、アクセントの貼り分け等、自由自在。カスタムOKでワンランク上のシリーズも選べます。

07 カスタムOK

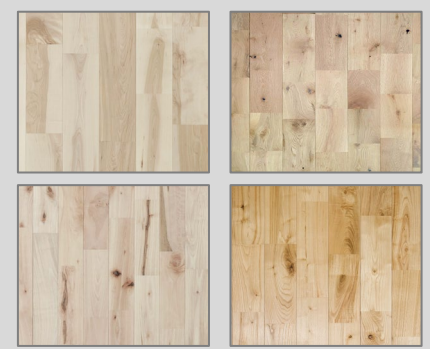
ドア

部屋のイメージを変えるドアは13色から選べます。デザインを変えたい場合は+予算で自由にも。



06 床

床は肌ざわりのいい無垢材を4種類用意しました



00

基本設計

光熱費を抑えて、暑さ寒さを感じない住み心地にしたい。その思いから保温力（断熱性能）は最高レベルにしました。

設備機器はフルオーダーの注文住宅と同じ仕様です。設備（特に電子部分）はいつか必ず壊れる物だから、シンプルで交換費が抑えられるものを選んでいきます。

構造

木造枠組み壁工法 2階建て
基礎断熱

サッシ・ドア

トリプルガラス樹脂窓
断熱玄関ドア

断熱性能（暖かさ・涼しさを保温する力）

断熱等級：7 UA値：0.19 ※1

省エネ性能（光熱費を節約する力）

BEI：0.7 ※1（基準からエネルギーを3割削減）

耐震性（地震に耐える力）

耐震等級：3（最高等級）※2

※1 各性能は水廻りチョイスや周辺環境に合わせた窓や建材の選び方などによって変わります。

※2 耐震性の評価基準は地域(積雪量)で変わります。



給湯・暖房

エコジョーズ（給湯・暖房兼用）
ガス式（LPG、都市ガス対応）

冷房

エアコン x 1台（2F吹抜）

換気

パッシブ換気 ※「家づくりのガイドブック」参照
（機械を使わない、ローメンテ換気）
+ 第3種パイプファン（WC・家事室）

照明

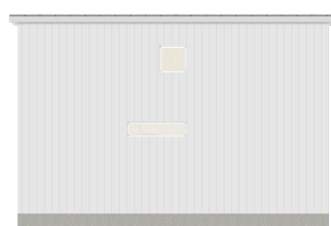
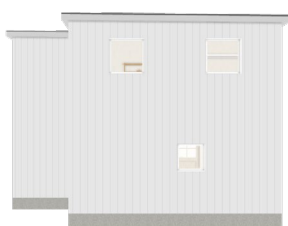
全灯LED

01 外壁

ベースは長持ちが魅力のガルバリウム鋼板。
玄関ポーチには、経年でゆっくりと姿を変えていく
SOLIDO(ソリド)を使用しました。



ベース：マットホワイト
玄関：SOLIDO 灰



←ベース：ライトブラック
玄関：SOLIDO 錆茶

↙ベース：モスグリーン
玄関：SOLIDO セメント

↓ベース：ダークブラウン
玄関：SOLIDO 鉄黒

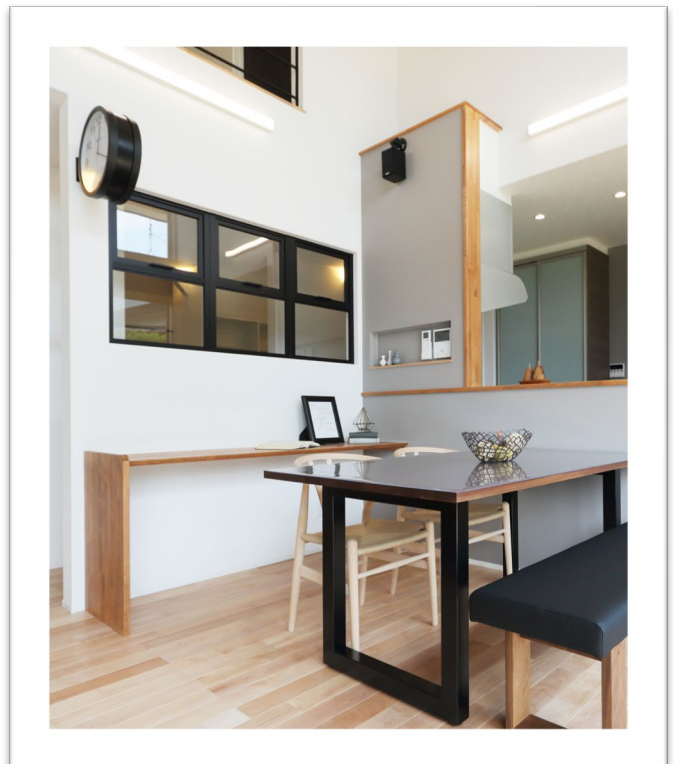
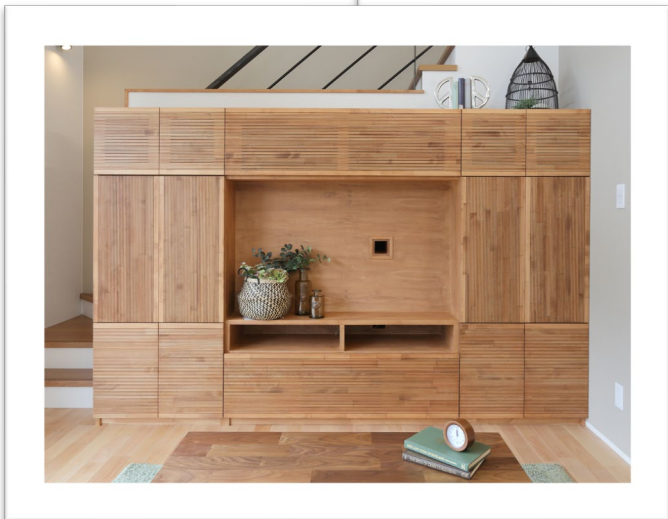
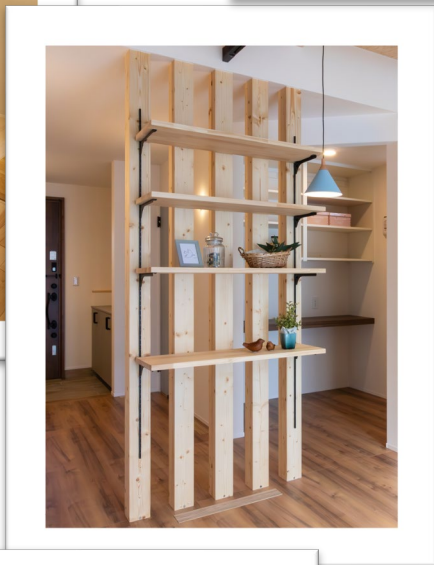
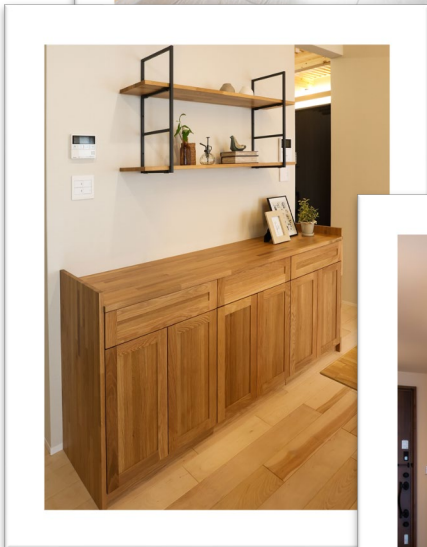
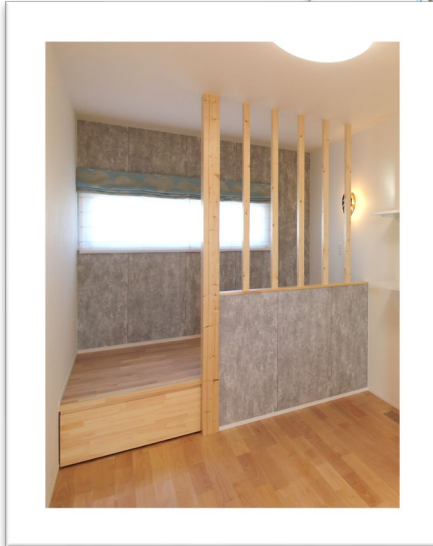
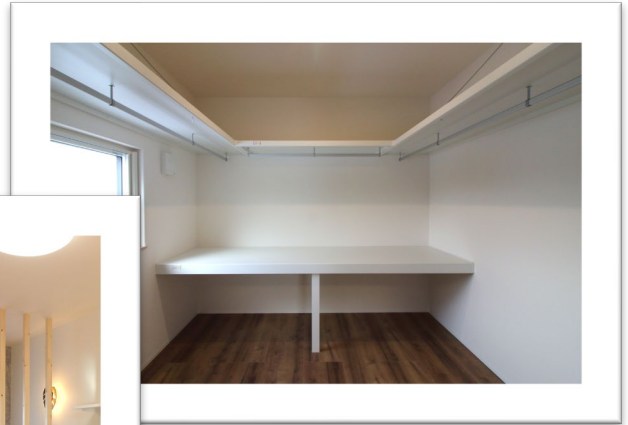
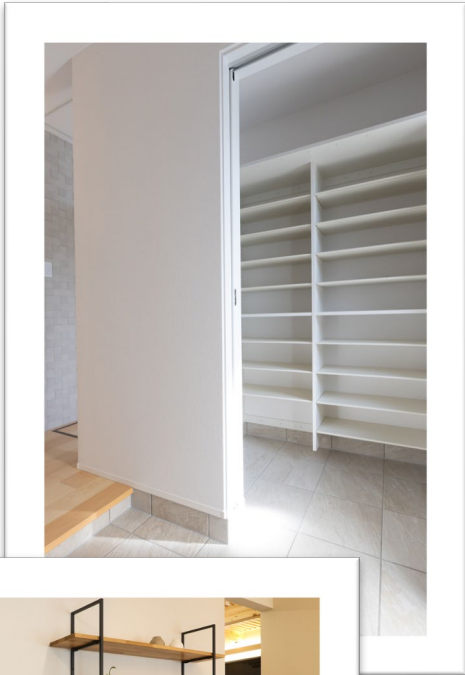


02

造作家具 収納

基本仕様の収納は必要なものをシンプルに。
代わりに造作家具は思いっきり自由に！
どんな場所にも自在に作れます。

造作家具
収納の例





床：タイルカーペットの例



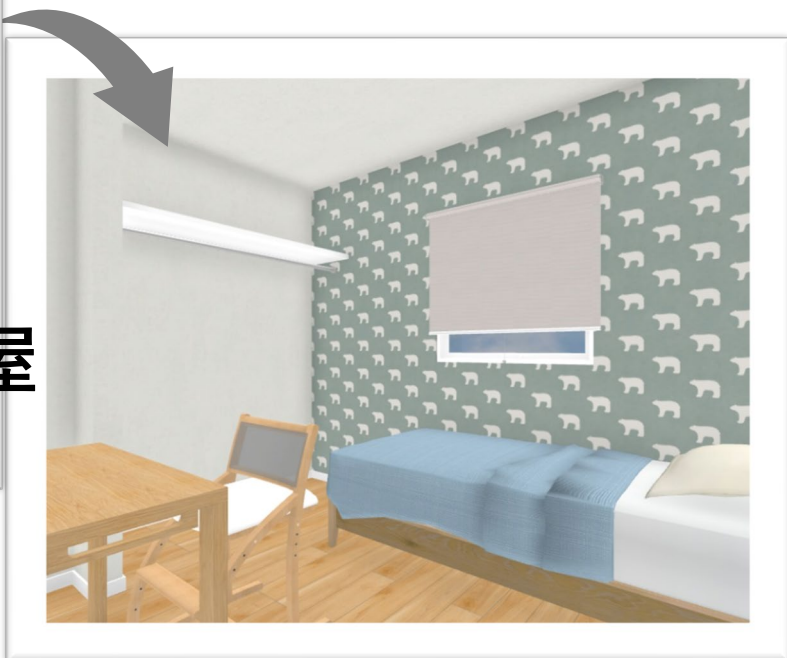
03 ヌック

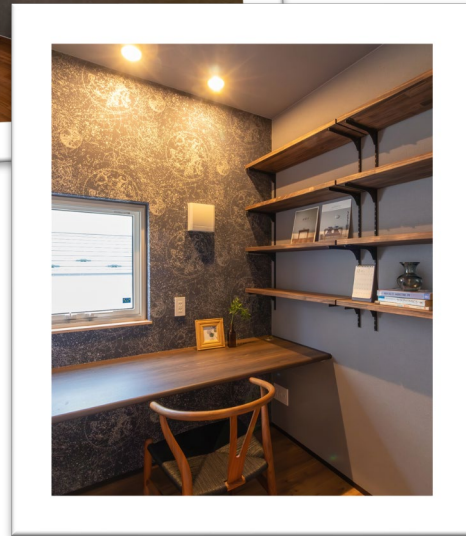
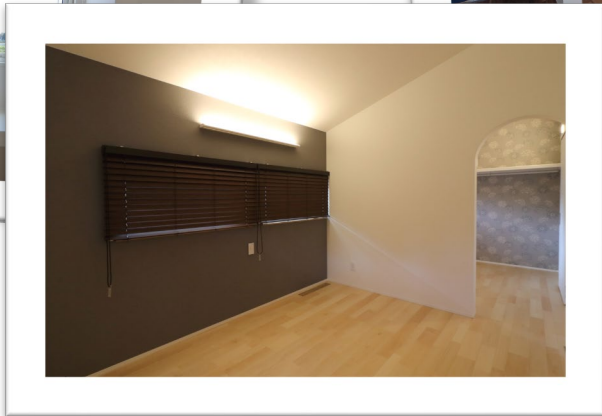
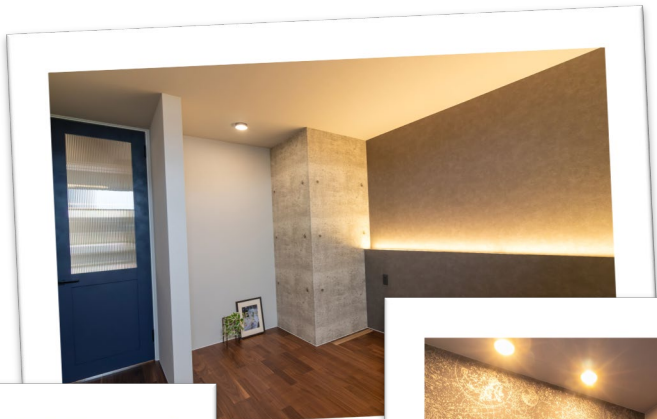
標準仕様はLDKと同じ床材でフラットに。
小上がり式に変えたり、タイルカーペットにすることもできます。
棚をつけて小さなワークスペースにするのも自由です。



04 吹抜/+1部屋

もう1部屋ほしい
そんなときは吹抜を
部屋にすることも
可能です





壁紙の例

05

壁紙

壁紙はクロスの見本を見ながら自由に選んでいただけます。
+ 予算でワンランク上のクロス（華やかな柄や、機能性のある物）を選ぶことも。

床はプリント品ではなく、木の高級感・素材感を味わえる
無垢のフローリング4種をラインナップ。

06

床

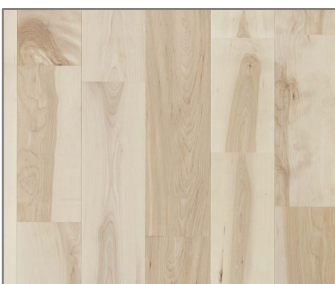


施工例：オーク

無垢フローリング：クリアオイル塗装

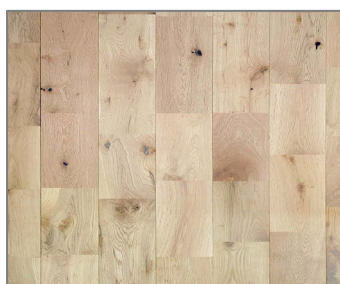
バーチ

ラスティック グレード



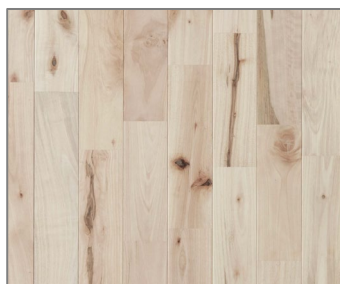
オーク

カントリー グレード



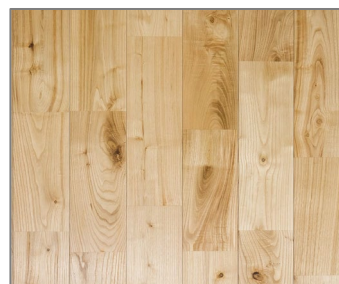
カバ桜

ラスティック グレード



栗

ラスティック グレード



07

ドア

部屋のイメージを変えるドアは標準で13色から選べます。
デザインを変えたい場合は+予算で対応できます。

基本仕様：デザイン（引き戸・ドア）



基本仕様：色（13種）



パール
メイプル柄

パール
メイプル柄

ライトクリア
オーク柄

ライトブラウン
ブラックチェリー柄



ダークブラウン
ウォールナット柄

ショコラブラック
オーク柄

グレイジュ
オーク柄

ナチュラルクリア
セン柄

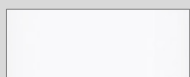


オフホワイト
木目柄なし

ウォームグレー
木目柄なし

クールグレー
木目柄なし

オフブラック
木目柄なし



パールホワイト
木目柄なし



例えばこんなデザイン
があります。



08

水廻り

たくさんのお施主様を見てきた経験からオススメする、使い勝手のいい・手入れの楽なホーローの水廻り設備。好きな色のパネルを選んでください。

キッチン

グランディア



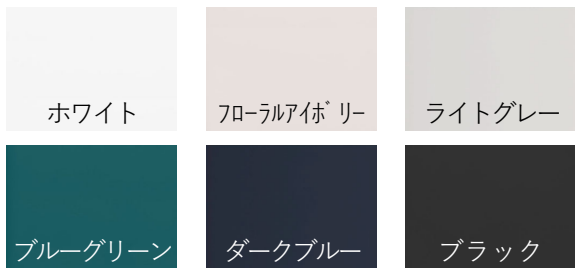
カップボード

グランディア



※なお、パネル・扉カラーは廃版・新製品への入替頻度が高く、ここでは2024年9月末にWEB上で閲覧できる物から一部のみを紹介しております。実際に選ぶときは最新水廻りカタログをご覧ください。メーカーに納品可能か確認をいたします。

扉カラー(洗面化粧台共通)



ワークトップ



キッチンパネル(ホーロー)



もっと！こだわる

カスタムOK

もっと色々つけたい、違うシリーズにしたい、他のメーカーにしたい！そんな願いにも+予算で対応できます。間取り上、水廻りサイズに限界はありますが、ショールームでじっくり選んだものが使えます。

ユニットバス

リラクシア



浴室パネル



洗面化粧台

ドレシオ



※扉カラーは
キッチンと共通

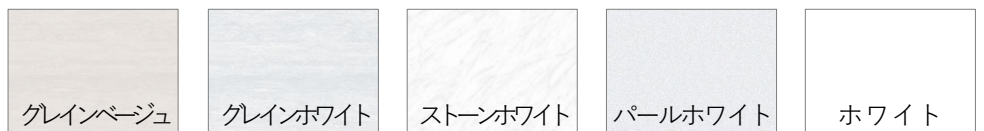
洗い場



浴槽



洗面パネル(ホーロークリン)



トイレ

1FティモニU



本体色



2色

トイレ

2FティモニFT



3色

プライス

C・grantは自由度の高いオーダーができる、セミオーダーの規格型住宅です。更にご希望であれば、建物を彩るカーテンや家具、使いやすさとデザインを兼ね備えたエクステリアもご提供できます。

C・grant

2800万円 (標準仕様)

- 最上級レベルの断熱性能の建物
- ローメンテナンスの換気
- 給湯・冷暖房の必須家電設備

+

+α

+カスタム

- 造作家具
- ヌック
- 吹抜/+1部屋
- 壁紙
- ドア
- 水廻り

+

+More

- カーテン
- 家具
- エクステリア etc.

ご希望があれば
ヒアリング付き
提案・工事も



なお、この価格は2025年3月時点の目安価格であり、間取りの改更やカスタム内容、社会情勢によって変わる事をご承知おきください。

法律改正や建築に制限のある地域によっては、間取りや外壁材、窓の大きさ・種類・個数等が変更される可能性があります。

実際の家づくりでは、土地の売買、造成・地盤の補強などの工事の他にも、銀行手数料や各種申請機関への諸経費が必要となります。

（無料で資金計画の組み立て、アドバイスも承っております）

結局、家を建てるとなるとどれくらいかかるの？

素材を実物で見たい。実際に住んでいる家の見学はできる？

などなど、どうぞ気軽に建築工房クームにご相談ください。

事務所ではVRを使って、家の中を見る・歩くような体験も可能です。

建築工房クームは

いい家を知りたい！という方をいつでも歓迎いたします！

「C・grant」

それは与える、譲るという意味の grant に
クームの頭文字Cを組み合わせた名前。

注文住宅で培ってきた価値あるものを作る技術、
それを規格型住宅の形で広く皆様にお譲りする。
そのような意味を込めました。

この家が皆様の良きパートナーとして
長きにわたり共にあるよう願っております。